



Servizi forniti

- Servizi di Verifica di Studi di Fattibilità
- **Servizi di Supporto per la Validazione dei Progetti**
Verifica della Qualità, congruità tecnico economica
e conformità alla normativa vigente della progettazione
(art. 26 D.Lgs. 50/2016 e s.m.i.)
- **Servizi di Controllo Tecnico Economico
e Finanziario**
Due Diligence
Controllo Tecnico per la valutazione ed il Monitoraggio
dei Rischi Coperti da Polizza Assicurativa Decennale

Sommario

<i>Recupero e Restauro Conservativo- Espositiva, Culturale e Teatri- Residenziale-</i>	3
<i>Commerciale e Terziaria-</i>	7
<i>Edilizia Ospedaliera-</i>	9
<i>Scolastica e Centri di Ricerca-</i>	13
<i>Impianti Sportivi-</i>	19
<i>Edifici Industriali ed Impianti-</i>	25
<i>Strade e Autostrade-</i>	29
<i>Ferrovie e Metropolitane-</i>	31
<i>Porti e Aeroporti-</i>	33
<i>Gallerie, Ponti e Viadotti-</i>	37
<i>Opere di Urbanizzazione-</i>	39
	41
	43

Recupero e Restauro Conservativo



- Soprintendenza per i Beni Architettonici e Paesaggistici per le province di: Milano, Bergamo, Como, Lecco, Lodi, Sondrio e Varese.

Complesso Monumentale di Brera
 Milano
 2009
 Euro 37.091.667,63



- Infrastrutture Lombarde SpA

Villa Reale di Monza
 Monza
 2008
 Euro 110.000.000,00



- Regione Piemonte

Cappella della SS.Sindone in Torino
 Torino
 2007
 Euro 9.758.599,00



- Ministero per i Beni e le Attività Culturali

Manica nuova del Palazzo Reale di Torino.
 Torino
 2005
 Euro 22.362.584,00



- Generali Real Estate SpA

Inps e sede Agenzia delle Entrate

Aquila

2011

Euro 14.000.000,00

- Comune di Bosco Marengo

Complesso Monumentale Santa Croce

Bosco Marengo (AL)

2006

Euro 371.918,00

- Ente di Gestione del Parco Regionale La Mandria e dei Parchi e delle Riserve Naturali delle Valli di Lanzo

Borgo Castello

nel Parco Regionale La Mandria

Venaria Reale (TO)

2005

Euro 150.912,00

- Regione Piemonte

**Museo Nazionale del Risorgimento
a Palazzo Carignano**

Torino

2005

Euro 2.414.774,00

- Comune di Spotorno (SV)

Castello Episcopale di Spotorno

Savona

2004

Euro 974.000,00

Recupero e Restauro Conservativo



■ Comune di Napoli

Reale Albergo dei Poveri

Napoli

2004

Euro 80.000.000,00



■ Regione Piemonte

Residenze Sabaude

- Castello di Agliè

- Castello di Moncalieri

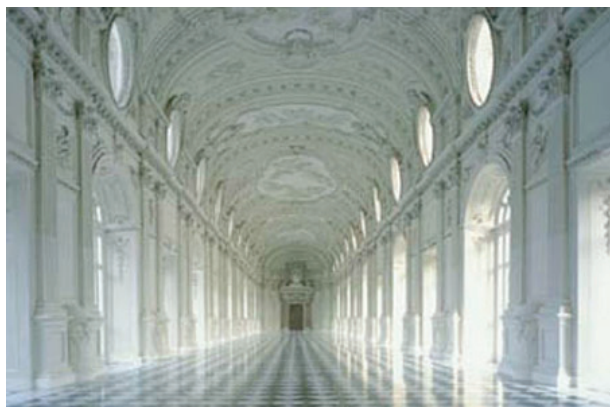
- Castello di Racconigi

- Castello di Govone

- Castello di Valcasotto

2004

Euro 46.500.000,00



■ Regione Piemonte

Ministero dei Beni Culturali

Complesso della Reggia di Venaria Reale

Venaria Reale (TO)

1998

Euro 105.873.664,31



■ Comune di Venezia

Teatro "La Fenice"

2001

Euro 53.711.517,51



- ARPA Piemonte
Agenzia Regionale per la Protezione Ambientale

Villa Santa Croce

Cuneo
2004
Euro 4.000.000,00

- Ente di Gestione del Parco Regionale La Mandria e dei Parchi e delle Riserve Naturali delle Valli di Lanzo, Venaria Reale (TO)

**Villa Laghi
nel Parco Regionale La Mandria**

Venaria Reale (TO)
2003
Euro 3.265.432,37

- Borsalino 2000, Centro Riabilitativo Srl

**Centro Riabilitativo
Riconversione ex Ospedale T. Borsalino**

Alessandria
2002
Euro 11.362.051,78

- Università Cà Foscari Venezia

Ca' Foscari ed edifici adiacenti a Dorsoduro

Venezia
2001
Euro 16.526.620,77

- Comune di Verona

Palazzo della Ragione

Verona
2001
Euro 13.513.094,76

Espositiva, Culturale e Teatri



- Presidenza del Consiglio dei Ministri

Nuovo Auditorium di Isernia

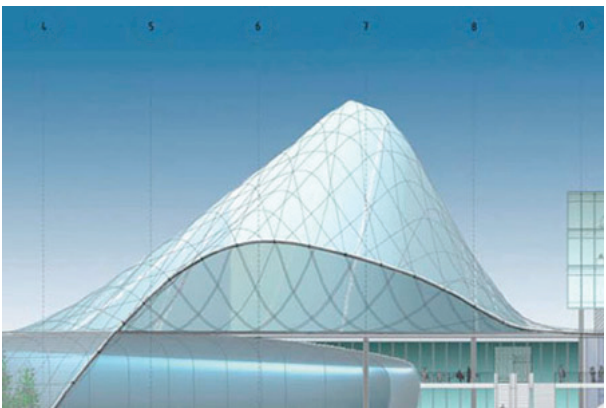
Isernia
2010
Euro 47.162.028,00



- Fondazione Museo delle antichità Egizie

Museo Egizio

Torino
2008
Euro 45.000.000,00



- Sviluppo Sistema Fiera

Nuovo Polo Espositivo di Rho - Pero (MI)

Fiera di Milano
2004
Euro 601.719.161,03



- GIULIANI INFISSI s.c.r.l.
LINGOTTO Spa

Pinacoteca e Centro polifunzionale del Lingotto

Torino
2001
Euro 4.315.000,00



- Cogei Costruzioni SpA

Padiglione Espositivo 14-15, Fiera di Bologna
 2007
 Euro 36.840.000,00
- Comune di Cinisello Balsamo (MI)

Nuovo Centro Culturale di Cinisello Balsamo (MI)
 2003
 Euro 6.778.000,00
- Comune di Torino

**Centro Culturale di Torino Teatro di Prosa
 Biblioteca Comunale e Giardini, Torino**
 2002
 Euro 176.865.281,00
- Comune di Verona

Biblioteca Civica di Verona
 2002
 Euro 11.516.988,84
- Giudici e Casali Costruzioni Spa/Gruppo IMPREGILO
 Comune di Poggibonsi (SI)

AREA ex Cinema Politeama, Poggibonsi (SI)
 2001
 Euro 3.615.198,29
- FOCCHI SpA/Comune di Milano

Teatro degli Arcimboldi, Milano
 2001
 Euro 809.804,42
- FOCCHI Spa, Rimini/ENTE FIERA di RIMINI

Nuova Fiera di Rimini
 2000
 Euro 8.521.538,83
- J.V. IMPREGILO - RIZZANI DE ECCHER
 Ministero LL.PP. Emirati Arabi Uniti

Grand Mosque Abu Dhabi (U.A.E.)
 1999
 Euro 1.342.787,94
- HERON International – DePfa – Bank
 UCI Cinemas Paramount/ UNIVERSAL Company

Multisala cinematografica, Curno (BG)
 1999
 Euro 11.362.051,78

Residenziale



- Polaris Investment Italia SGR SpA

Il Borgo Sostenibile
 Milano Figino
 2010
 Euro 40.000.000,00



- Cooperativa Edificatrice Ferruccio Degradi

Edifici Residenziali,
 Via Alzaia Naviglio, Milano
 2009
 Euro 20.200.000,00



- Le Vallazze Società Cooperativa

Programma Integrato Lotto 1
 Via Pesaro, Milano
 2009
 Euro 14.400.000,00



- CERTA SRL

Residenza Parco delle Cave
 Milano
 2009
 Euro 42.400.000,00



- Certa/Coop. Le Valazze
ex Lares Cozzi_Paderno Dugnano
2011
Euro 11.500.000,00

- Cooperativa Edificatrice Ferruccio Degradi
Residenz. Margherite e Camelie in Assago
2011
Euro 11.700.000,00

- MORO Costruzioni S.p.A
Edilizia Residenziale in via Losanna n° 20, Milano
2010
Euro 15.000.000,00

- Residenze Parchi Bisceglie
Res. Parchi Bisceglie_PII "Parri Nord"
Milano
2010
Euro 23.000.000,00

- Residenze Parchi Bisceglie
Res. Parchi Bisceglie_PII "Parri Sud"
Milano
2010
Euro 45.000.000,00

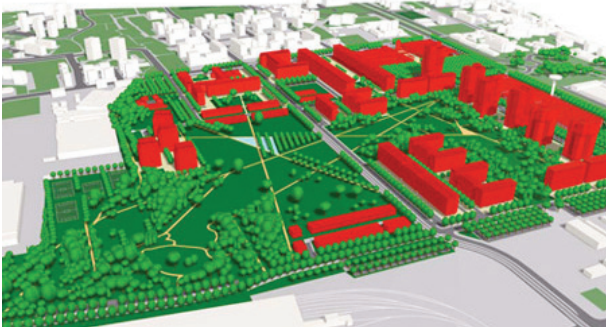
- Immobiliare Cavour Centro SRL
Residenza Cavour, Milano
2009
Euro 14.480.000,00

- Borgosereno SRL
Edilizia Residenziale, Pisa
2008
Euro 15.000.000,00

- Valore SpA
Edilizia Residenziale in Via Filzi, Prato
2008
Euro 13.000.000,00

- Del Bosco Società Cooperativa
PII Ambito 4, Paolo
2008
Euro 10.820.000,00

Residenziale



- CERTA SRL

Cascina S. Giuseppe - Adriano Marelli
 Milano
 2007
 Euro 47.600.000,00



- Comune di Milano

“Abitare Milano. Nuovi spazi urbani per gli insediamenti di Edilizia Sociale”
 Via degli Appennini, Milano
 2005
 Euro 24.352.200,00



- Cooperativa Edificatrice Ferruccio Degradi
 DAMARA SRL

Residenza Lafilata
 Corsico (MI)
 2005
 Euro 39.406.000,00



- Residenze Parchi Bisceglie

Res. Parchi Bisceglie_PII “Calchi Taeggi”, Milano
 2010
 Euro 55.000.000,00



- CERTA Srl
 Marcora Costruzioni SpA

Intervento di edilizia convenzionata Area Portello
 Milano
 2004
 Euro 27.500.000,00



- Moro Costruzioni SpA
Edilizia Residenziale in Via Castelvetro Marussig,
Milano
2008
Euro 11.000.000,00
- Milano Sud Ovest SRL
Cascina Nuova Inferiore, Prezzano sul Naviglio (MI)
2007
Euro 12.000.000,00
- Duca degli Abruzzi SRL
Edilizia Residenziale, Brescia
2006
Euro 22.000.000,00
- Certa Srl
Casacom SpA
Edilizia Residenziale "Molino Vecchio", Imola (BO)
2006
Euro 7.428.571,00
- Alphagreen Scarl
Edilizia Residenziale in Vighignolo (MI)
2006
Euro 18.600.000,00
- CERTA Srl
Fiano 81 Srl
Edilizia residenziale in Fiano Romano (RM)
2005
Euro 6.500.000,00
- Impresa BORIO MANGIAROTTI Srl
Edilizia Residenziale e Commerciale,
via Palermo Vimodrone (MI)
2002
Euro 10.350.000,00
- Consorzio PRU CERTOSA
Edilizia Residenziale P.R.U. n° 6.2,
Quarto Oggiaro, Milano
2002
Euro 26.200.000,00

Commerciale e Terziaria



■ FINAVAL S.p.A.

**Nuova sede della Fondazione
Giangiacomo Feltrinelli**
Milano
2011



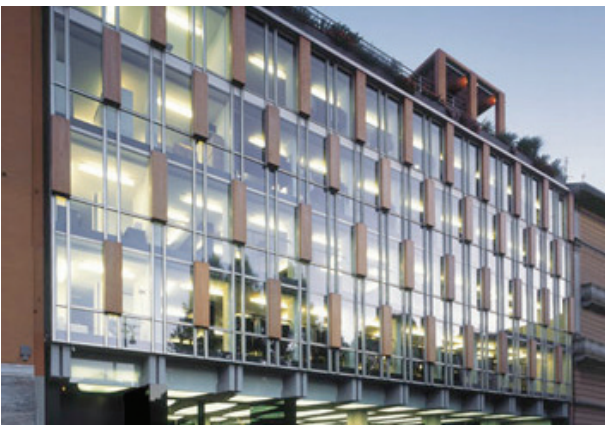
■ ITACA SpA Servizi di Ingegneria

Camera di Commercio di Milano
Milano
2011
Euro 17.428.700,00



■ Met Development SpA

Torri Garibaldi
Milano
2009
Euro 75.150.000,00



■ Dolce & Gabbana SRL

Headquarter D&G
Milano
2008
Euro 30.000.000,00



- Camera di Commercio di Monza e Brianza

Nuova Sede Camera di Commercio di Monza e Brianza

2012

Euro 6.065.748,30

- Supermercati PAM SpA

Superstore PAM di Nettuno, Roma

2009

Euro 10.500.000,00

- Serena Immobiliare SRL

Costruzioni in Via Scarsellini, Milano

2009

Euro 26.300.000,00

- Alingi Commerciale SRL

Supermercato PAM, Alessandria

2008

Euro 28.800.000,00

- Presidenza del Consiglio dei Ministri

Edificio per Uffici, Roma

2008

Euro 40.000.000,00

- ALTACERRO SRL

Centro Commerciale

Stezzano (BG)

2008

Euro 50.000.000,00

- RECO SRL

Nuova Sede Gruppo Manfrotto,

Pove del Grappa (VI)

2007

Euro 25.036.060,00

- AEDES Project SRL

Edificio in Via Spadolini, Milano

2007

Euro 14.000.000,00

Commerciale e Terziaria



■ Banca Intesa San Paolo

Centro Direzionale Intesa San Paolo
Torino
2008
Euro 239.000.000,00



■ Authority, Società di Trasformazione Urbana SpA

Autorità Europea per il Controllo e la Qualità del Cibo
Parma
2008
Euro 32.000.000,00



■ Dolce & Gabbana SRL

Showroom D&G
Milano
2006
Euro 1.350.000,00



■ Campione Scarl

Nuovo Casinò Municipale di Campione d'Italia
Como
2006
Euro 90.271.423,00



■ GREENSTUDIOS SRL

Complesso Via Pompeo Mariani Ex Coca Cola,
2007
Euro 21.000.000,00

■ Moro Costruzioni SpA

Edificio in Via Scarsellini, Milano
2007
Euro 26.300.000,00

■ Galleria 2000 Srl

Centro Commerciale “Galleria 2000”
Cassino (FR)
2006
Euro 20.000.000,00

■ Codelfa SpA

Palazzo di Giustizia, Vicenza
2006
Euro 16.898.183,00

■ Panorama SpA

Nuovo Centro Commerciale “Panorama”
Ariccia (RM)
2006
Euro 11.600.000,00

■ Comune di Cologno Monzese (MI)

Tenzenza dei Carabinieri
Cologno Monzese (MI)
2005
Euro 2.136.000,00

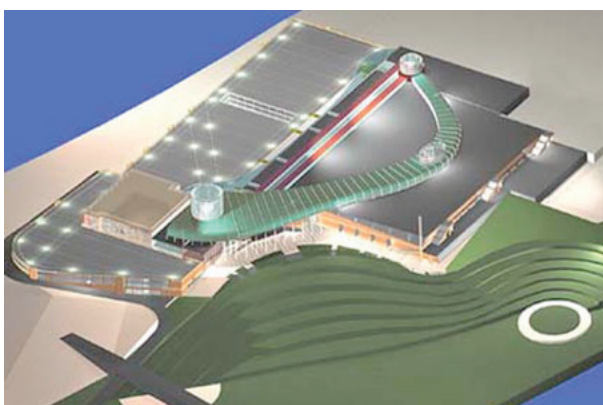
■ Ministero delle Infrastrutture e dei Trasporti
Provveditorato alle Opere Pubbliche per
il Piemonte e la Val d'Aosta

Caserna del Corpo Forestale dello Stato di Asti
2004
Euro 938.350,00

■ C.N.S. SpA
PRUNUS SpA

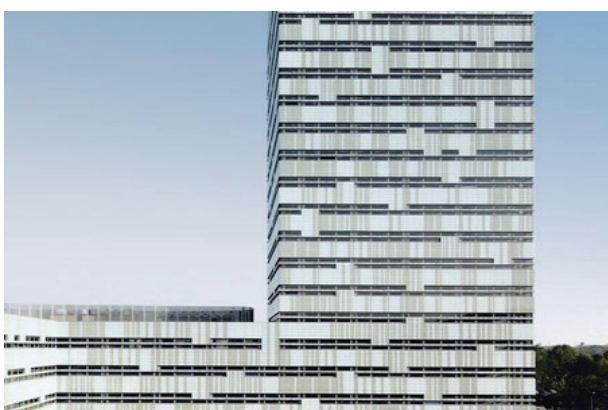
Edificio R.T.I., Cologno Monzese (MI)
2002
Euro 4.803.486,52

■
Commerciale e Terziaria



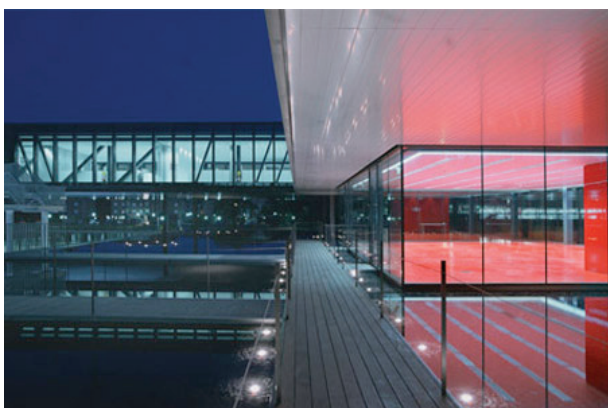
■ GEMMA SRL

Centro Commerciale PAM
Lunghezza Roma
2006
Euro 192.000.000,00



■ Iniziativa Immobiliare 2 Srl
Pirelli & C.RE

Edifici RCS
Via Rizzoli, Milano
2005
Euro 27.000.000,00



■ FOCCHI SpA
FERRARI SpA, Maranello (Mo)

Uffici della Direzione Tecnica FERRARI SpA
Maranello (MO)
2003
Euro 2.060.000,00



■ SBIM SpA
Società Bresciana Immobiliare Mobiliare
Gruppo Banca Lombarda

**Nuovo Centro Direzionale
della Banca Lombarda**
Brescia
2002
Euro 46.481.120,92



- FOCCHI SpA
RCS EDITORI SPA

Edificio RCS Editori in Via Solferino
Milano
2001
Euro 534.016,43

- COOPSETTE scarl

Centro Commerciale e Multisala Cinematografica
Genova Fiumara (GE)
2001
Euro 51.645.689,91

- IALC Serramenti
TELECOM Italia

Palazzo uffici TIM, S. Barbara
Padova
1999
Euro 3.098.741,39

- IKEA Italia Spa

IKEA Roma
Roma
1999
Euro 16.526.620,77

- FOCCHI SpA/COLOMBO Costruzioni
Della Cagnoletta snc/COLOMBO Costruzioni

Centro Meridiana di Lecco
1998
Euro 1.549.370,70

- ZURICH International Italia SpA
Centro Agro Alimentare di Bologna

Mercato agro alimentare all'ingrosso, Bologna
1998
Euro 2.065.827,60

- UFFICIO delle COSTRUZIONI FEDERALI (CH)

Centro Svizzero di Milano
1997
Euro 361.519,83

- CASTORAMA Italia SpA

Nuova Castorama sede di Corsico (MI)
1995
Euro 3.098.741,39

Edilizia Ospedaliera



■ COUP srl

**Presidio Unico Ospedaliero Regionale
Ospedale Umberto Parini**

Aosta
2011
Euro 103.286.000,00



■ Fondazione IRCCS Ca' Granda
Ospedale Maggiore Policlinico

**Ospedale Maggiore Policlinico,
Mangiagalli e Regina Elena**

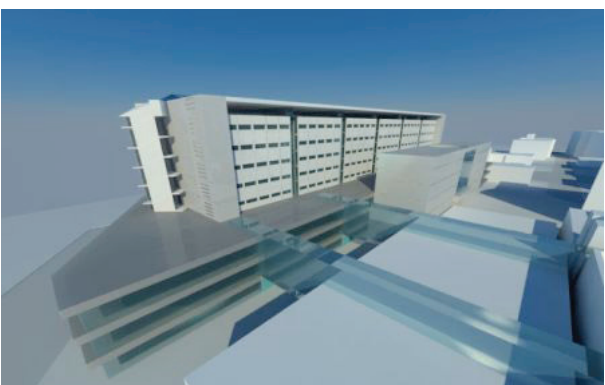
Milano
2010
Euro 175.888.096,00



■ Policlinico di Milano

Dipartimento Emergenza Accettazione

Milano
2009
Euro 23.897.853,00



■ Policlinico di Bari

Complesso Chirurgico Policlinico di Bari

Bari
2009
Euro 33.306.544,00



- ULSS 3 Bassano del Grappa
 - Ospedale di Asiago**
 - 2011
 - Euro 22.391.000,00

- ASL Novara
 - Presidio Ospedaliero di Arona**
 - 2010
 - Euro 10.600.000,00

- REAM SGR
 - Centro riabilitativo di Rivanazzano**
 - 2010
 - Euro 10.000.000,00

- Azienda Sanitaria ULSS 3
 - Ospedale di Asiago**
 - 2010
 - Euro 22.500.000,00

- ASL AT – Asti
 - Nuovo Presidio Ospedaliero Vallebelbo**
 - 2010
 - Euro 24.170.523,00

- Infrastrutture Lombarde
 - Presidio Ospedaliero Gavardo, Brescia**
 - 2009
 - Euro 19.708.000,00

- Infrastrutture Lombarde
 - Ospedale Civile di Legnano**
 - Ospedale di Cuggiono e Magenta**
 - 2009
 - Euro 15.000.000,00

- Novara Salute
 - Centro integrato dei servizi sanitari territoriali, ristrutturazione dell'ex Ospedale Psichiatrico, Novara**
 - 2009
 - Euro 24.269.600,00

- ASL Bari
 - Presidio Ospedaliero di Venere, Bari**
 - 2008
 - Euro 16.200.000,00

Edilizia Ospedaliera



■ Infrastrutture Lombarde SpA

Ospedale di Garbagnate Milanese
 Garbagnate Milanese (MI)
 2009
 Euro 117.306.701,00



■ Infrastrutture Lombarde SpA

Ospedale San Gerardo di Monza
 Monza
 2009
 Euro 131.008.078,00



■ Infrastrutture Lombarde SpA

Presidio Ospedaliero di Vizzolo Predabissi
 Vizzolo Predabissi (MI)
 2009
 Euro 26.700.000,00



■ Ospedale Maggiore Policlinico,
 Mangiagalli, Regina Elena

Padiglione Monteggia
 Milano
 2005
 Euro 24.875.000,00



■ ASL Bari

Presidio Ospedaliero San Paolo, Bari
2008
Euro 14.000.000,00

■ ASL BA di Bari

Nuovo Ospedale della Murgia
Bari
2007
Euro 18.500.000,00

■ Fondazione CNAO

**Costruzione dell'edificio e degli impianti accessori
del Centro Nazionale di Adroterapia Oncologica,**
Pavia
2005
Euro 23.585.000,00

■ Comune di Brescia

Residenza Sanitaria Assistita – RSA,
località S. Polo, Brescia
2005
Euro 8.500.000,00

■ Azienda Provinciale per i Servizi Sanitari di Trento

Presidio Ospedaliero di Tione (TN),
2° lotto – 1° stralcio
2004
Euro 13.654.000,00

■ ASL 10 Pinerolo (TO)

**Palazzina “G” Presidio Ospedaliero “E. Agnelli”
di Pinerolo (TO)**
2004
Euro 4.240.000,00

■ ASL 5 di Collegno, Giaveno, Orbassano, Rivoli, Susa

Presidio Ospedaliero di Rivoli (TO)
2004
Euro 8.089.470,99

■ Regione Piemonte
ASL 11 Vercelli

Nuovo Ospedale di Borgosesia (VC)
2003
Euro. 21.000.000,00

Edilizia Ospedaliera



- Ospedali Riuniti di Foggia

Nuovo Plesso Ospedaliero

Foggia
2008
Euro 45.000.000,00



- Infrastrutture Lombarde SpA

Nuovo complesso Ospedaliero di Vimercate

Vimercate (MI)
2006
Euro 119.000.000,00



- Regione Piemonte
ASL CN2

Nuovo Ospedale di ALBA BRA

Alba Bra (CN)
2005
Euro 136.700.000,00



- Regione Piemonte
ASL 12 Biella

Nuovo Ospedale di Biella

Biella
2000
Euro 105.873.664,31



- Regione Autonoma Valle D'aosta
FINAOSTA SpA

Presidio Ospedaliero di Viale Ginevra, Aosta
2002
Euro 72.000.000,00

- Regione Piemonte

Azienda Ospedaliera Maggiore della Carità,
Novara
2002
Euro 9.957.289,00

- Regione Piemonte
ASL 13 Novara
Croce Verde di Saluzzo (CN)

“Croce Verde” di Saluzzo (CN)
2003
Euro 4.659.991,00

- **Ospedale di Borgomanero (NO)**
2002
Euro 6.455.711,24

- Regione Molise
ASL N° 3 Centro Molise

**Impianto di incenerimento, Impianti elettrici
Deposito lastre e sicurezza esterna, messa a
norma**
2001
Euro 2.582.284,50

- Regione Piemonte
ASL 19 Asti

Nuovo Ospedale di Asti
2000
Euro 29.954.500,15

- Regione Piemonte
ASL 17 Savigliano (CN)

**Ospedale di Savigliano (CN)
Ospedale Saluzzo (CN)**
2000
Euro 8.779.767,28

- Regione Piemonte
ASL 16 Mondovì (CN)

Nuovo Ospedale di Mondovì (CN)
2000
Euro 43.588.962,28

Scolastica e Centri di Ricerca



- Polaris Investment Italia SGR SpA

Università Iulm di_Milano
Milano
2010
Euro 18.000.000,00



- Politecnico di_Milano

Politecnico di_Milano
Milano
2010
Euro 9.162.079,82



- Iniziative Immobiliari 3 SRL(Gruppo Pirelli)

**Nuovo Edificio Universitario - U10
Quartiere Bicocca**
Milano
2009
Euro 30.000.000,00



- Birillo Scarl (Gruppo Tecnimont)

Nuovo Campus
Firenze
2009
Euro 14.000.000,00



- Università Cattolica del Sacro Cuore

Università Cattolica del Sacro Cuore
Milano
2009
Euro 7.012,314,00



■ Provincia di Milano

Edifici Scolastici, Legnano (MI)

2006

Euro 33.370.000,00

■ Codelfa SpA

Parco Tecnologico Padano

2006

Euro 11.018.500,00

■ Provincia di Taranto

Liceo scientifico "A. Einstein" di Mottola (TA)

2004

Euro 4.415.706,00

■ Provincia di Treviso

**Istituto Professionale per i Servizi Alberghiero
e di Ristorazione di Villorba (TV)**

2003

Euro 5.278.000,00

■ Provincia di Treviso

**Istituto Professionale per i Servizi Sociali
di Castelfranco Veneto (TV)**

2003

Euro 3.305.000,00

Scolastica e Centri di Ricerca



■ Torino Nuova Economia SpA

Centro del Design Area Mirafiori
Torino
2007
Euro 17.705.800,00



■ Università degli Studi di Milano

Università di Crema (CR)
2006
Euro 6.090.750,00



■ Fondazione Parco Tecnologico Padano di Lodi

Centro di Ricerca del Parco Tecnologico Padano
Lodi
2002
Euro 11.371.536,00



■ COFAIN srl
BOCOGE spa

Nuova Sede dell'Università degli Studi della Calabria,
Arcavata di Rende (CS)
1998
Euro 1.239.496,56



■ Provincia di Treviso

**Istituto Professionale per i Servizi Alberghiero
e di Ristorazione di Vittorio Veneto (TV)**

2003

Euro 4.985.000,00

■ Provincia di Verona

Istituti Civici “Berto Barbarani”

Verona

2003

Euro 11.175.000,00

■ Provincia di Taranto

Liceo Scientifico “De Ruggeri” di Massafra (TA)

2003

Euro 3.744.312,52

■ Provincia di Torino

Istituto Tecnico Industriale “Enzo Ferrari”

Rivoli (TO)

2000

Euro 9.296.224,18

■ Compagnia Italiana Strade C.I.S. SpA

Gruppo IMPREGILO

BIOINDUSTRY PARK del CANAVESE

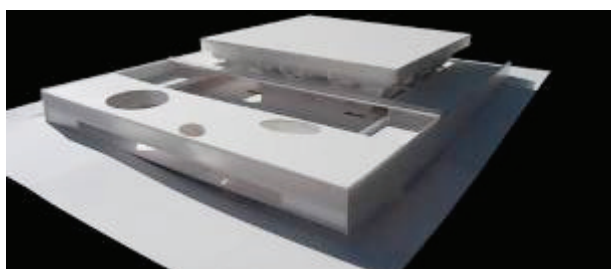
Parco Scientifico Bioindustriale del Canavese

Colleretto Giacosa (TO)

1997

Euro 2.675.763,19

Impianti Sportivi



■ Comune di Cantù

Nuovo Palazzo dello Sport

Cantù
2010
Euro 22.862.112,00



■ Collaudatore Statico

Nuovo Palasport "OVAL",

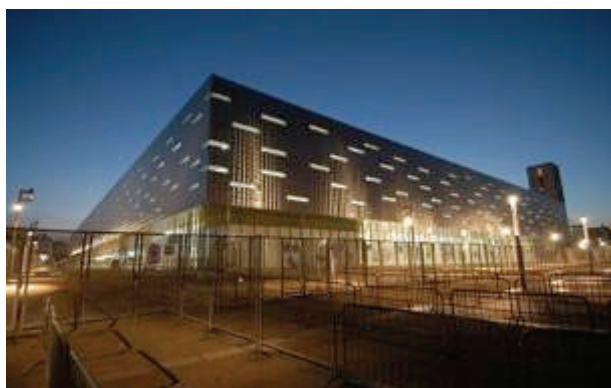
Torino
2005
Euro 54.000.000,00



■ Comune di Torino

**Nuova Piscina Olimpica
nell'area "Combi Marchi"**

Torino
2004
Euro 15.348.892,88



■ Agenzia per lo svolgimento dei XX Giochi Olimpici Invernali "Torino 2006"

Nuovo impianto sportivo di Hockey e riqualificazione dell'Area dell'ex Stadio Comunale di Torino

Torino
2002
Euro 62.550.000,00



■ Agenzia per lo svolgimento dei XX Giochi Olimpici Invernali "Torino 2006"

Palavela ed inserimento impianti di Pattinaggio artistico e Short Track

Torino
2002
Euro 39.500.000,00



- Agenzia per lo svolgimento dei XX Giochi Olimpici Invernali "Torino 2006"

Impianto BOB, Slittino e Skeleton,

Cesano Torinese (TO)

2002

Euro 41.600.331,00

- Agenzia per lo svolgimento dei XX Giochi Olimpici Invernali "Torino 2006"

Palazzo del Ghiaccio C.so Tazzoli,

Torino

2002

Euro 9.600.000,00

- COOPSETTE scarl
Comune di Genova

Palazzo dello Sport di Genova

Genova

2001

Euro 20.658.275,96

- Agenzia per lo svolgimento dei XX Giochi Olimpici Invernali "Torino 2006"

Interventi relativi allo svolgimento dei XX Giochi Olimpici Invernali "Torino 2006"

2001

Euro 826.331.038,54

Edifici Industriali ed Impianti



■ En Plus SRL

Centrale elettrica
San Severo (FG)
2008
Euro 230.000.000,00



■ TRM SpA

Termovalorizzatore di rifiuti urbani e speciali, assimilabili agli urbani, della Zona Sud della Provincia di Torino
2006
Euro 250.500.000,00



■ Alstom Power Italia SpA

Centrale elettrica a ciclo combinato
Gissi (CH)
2006
Euro 317.000.000,00



■ Techint SpA

Impianti rinfuse nel porto di Savona
Savona
2004
Euro 9.000.000,00



- Frigo Tecnica Internazionale SpA
 - Piattaforma Logistica, Chiari_(BS)**
 - 2010
 - Euro 42.000.000,00

- SIEMENS SPA
 - Centrale elettrica a ciclo combinato in Livorno Ferraris (VC)**
 - 2007
 - Euro 321.000.000,00

- CSI Piemonte
 - Realizzazione impianto elettrico di continuità**
 - Edificio sede del CSI Piemonte, Torino**
 - 2006
 - Euro 2.000.000,00

- Consorzio di Tutela Ambientale del Magentino
 - Depuratore di Robecco sul Naviglio (MI)**
 - Impianto di Disinfezione ad ozono**
 - 2002
 - Euro 2.324.056,00

- IDRA Spa
 - Impianto depurazione acque di Vimercate (MI)**
 - 2001
 - Euro 7.746.853,49

- ATM, Azienda Torinese Mobilità
 - Impianto di compressione e distribuzione metano per Autobus ATM
 - e distributore per uso pubblico, Torino
 - 2001
 - Euro 8.174.479,80

- Regione Piemonte
 - Sistema di servizi per la gestione e l'innovazione degli impianti**
 - tecnologici e speciali degli edifici appartenenti alla Regione**
 - Piemonte (Global Service Tecnologico)**
 - 2000
 - Euro 31.723.365,03

- Comune di Gorla Maggiore (VA)
 - Impianto di triturazione e deodorizzazione rifiuti,**
 - Gorla Maggiore (VA)
 - 1999
 - Euro 4.854.694,85

- Sogema Srl
SASIB SpA
 - Capannone industriale, Pistoia**
 - 1999
 - Euro 3.770.135,36

Strade e Autostrade



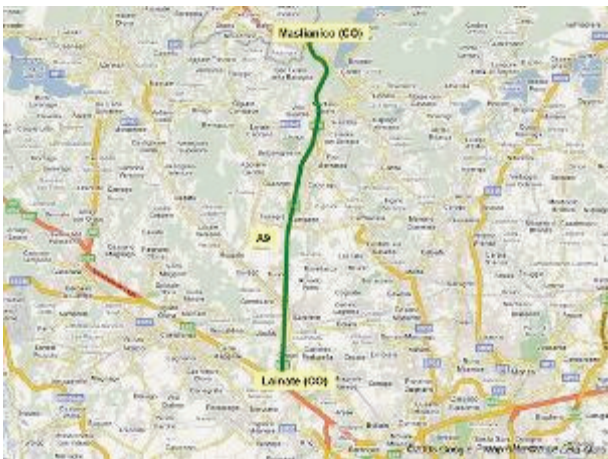
- NOVA SIRI SCARL

Variante di Nova Siri della S.S.n°106 “Jonica”
2011
Euro 60.037.563,31



- Infrastrutture Lombarde

Sistema viario Expo 2015
Milano
2010
Euro 125.000.000,00



- Pavimental SpA

Autostrada A9 LAINATE/COMO/CHIASSO
2009
Euro 238.677.591,91



- Autostrada Pedemontana Lombarda SpA

Autostrada Pedemontana
2008
Euro 685.000.000,00



■ Pavimental SpA

Autostrada A1 MILANO/NAPOLI

2010

Euro 108.159.327,00

■ Pavimental SpA

Terza corsia Rimini Nord – Lotto 1B

2010

Euro 315.275.000,00

■ Pavimental SpA

RIMINI NORD/PEDASO

2009

Euro 61.878.206,00

■ Pavimental SpA

Autostrada A14 BOLOGNA/BARI/TARANTO

2009

Euro 228.711.200,00

■ Autostrada Asti Cuneo SpA

Autostrada Asti Cuneo

2007

Euro 168.000.000,00

■ Provincia di Alessandria

Ex SS. 35 bis “dei Giovi di Serravalle”

**Variante stradale agli abitati di Novi Ligure e
Pozzolo Formigaro (AL)**

2005

Euro 14.500.000,00

Strade e Autostrade



- Salerno Reggio Calabria S.c.p.a.

Autostrada Salerno - Reggio Calabria
2° maxi lotto
 2005
 Euro 857.720.360,00



- Autostrade BS/VR/VI/PD

A31 Valdastico Sud
Tratto Vicenza - Rovigo
 2004
 Euro 755.942.834,00



- ANAS SpA
 Compartimento della Viabilità per la Puglia

S.S. 16 Adriatica Tronco Foggia - Cerignola
Lotti 1,2,3 e tronco variante di Cerignola (FG)
 2003
 Euro 100.630.394,10



- ANAS SpA
 Ente Nazionale per le Strade

Autostrada ASTI CUNEO
Tronco II , Lotto 5 e 6
 2003
 Euro 471.000.000,00



- Regione Piemonte – ARES
Agenzia regionale delle Strade del Piemonte

Variante all'Abitato di Strevi 1° Lotto,
Provincia di Alessandria
2003
Euro 37.400.000,00

- ANAS SpA / Compartimento della Viabilità
per il Molise

Strada a scorrimento veloce
Isernia - Castel di Sangro (AQ)
Completamento 2° Tronco
2003
Euro 26.643.853,41

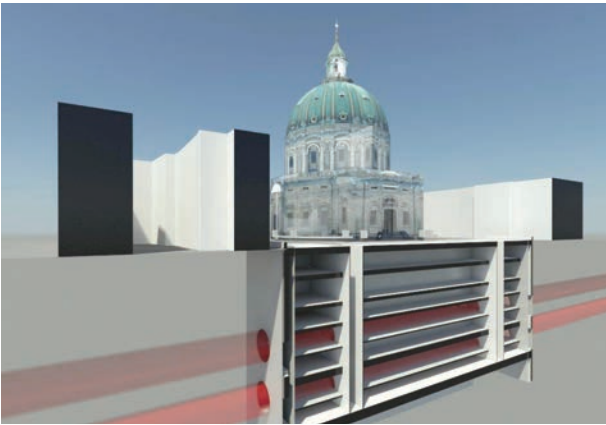
- Agenzia per lo svolgimento dei XX
Giochi Olimpici Invernali "Torino 2006"

Adeguamento della S.S. 589
Vari. di Pinerolo (TO)
Tratto tra la zona di Porporata
ed innesto con la Tangenziale
2003
Euro 15.235.479,00

- ANAS SpA / Compartimento della Viabilità
per il Piemonte e la Valle D'Aosta

Strada Statale N° 27 del "Gran San Bernardo",
Lotto 1 e Lotto 2
Aosta
2003
Euro 12.688.874,64

Ferrovie e Metropolitane



- CMT Copenhagen Metro Team

Cityringen – Metropolitana di Copenhagen
 Copenhagen
 2011
 Euro 1.500.000.000,00



- GTT SPA

Collegamento della linea torino-ceres con la rete rfi (passante ferroviario) lungo la direttrice di corso grosseto
 Torino
 2010
 Euro 123.000.000,00



- GTT SpA

Metropolitana di Torino
 Torino
 2007
 Euro 300.000.000,00



- METRO B1 Scarl

Metropolitana di Roma - Linea B1
 Roma
 2006
 Euro 344.608.254,93



- F.A.L. SRL

Ferrovie Appulo Lucane

Bari

2009

Euro 22.073.510,09

- ATM, Azienda Torinese Mobilità

**Prolungamento a nord della linea Tranviaria 4,
Lotto 3B, Tratto imbocco Autostrada A4**

Falchera, Torino

2002

Euro 18.427.182,16

- Collaudatore Statico

SATTI Spa

Torinese Trasporti Intercomunali

Metropolitana Automatica di Torino - Linea 1

Tratta Collegno - Porta Nuova, Lotto 3 , Lotto 4 E Lotto 5

2001

Euro 183.858.655,82

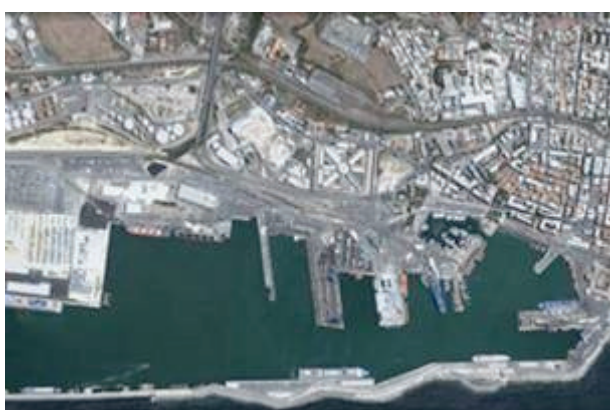
Porti e Aeroporti



- Autorità Portuale di Taranto

Piastra logistica integrata del Porto di Taranto

Taranto
2011
Euro 198.708.000,00



- Compagnia Porto di Civitavecchia SpA

Porto di Civitavecchia

Roma
2008
Euro 253.000.000,00



- Società italiana per condotte d'acqua SpA

Porto Canale di Cagliari

Cagliari
2007
Euro 13.108.705,00



- TL ITALAIRPORT SpA
SEA Società Esercizi Aeroportuali Milano
SEAP SpA - Società Esercizio Aeroporti della Puglia

Aeroporto di Bari Palese

Bari
1998
Euro 58.359.629,60



- Presidenza del Consiglio dei Ministri

Aeroporto Internazionale dell'Umbria Sant'Egidio

Perugia

2010

Euro 97.000.000,00

- Asfalti Conti SpA
MINISTERO DELLA DIFESA

Base Aerea di Aviano, Ricoveri per Aerei

Pordenone

2000

Euro 2.324.056,05

- ITL ITALAIRPORT SpA /
SEA Società Esercizi Aeroportuali Milano
SEAP SpA - Società Esercizio Aeroporti della Puglia

Aeroporto di Foggia

Foggia

1998

Euro 5.681.025,89

Gallerie, Ponti e Viadotti



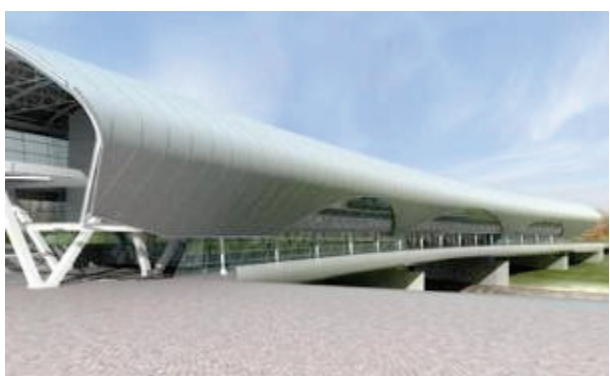
■ A.C.I. S.c.p.a.

Nuovo Polo Fieristico di RHO
Milano
2011
€ 86.486.441,00



■ Sitaf_ Galleria del Frejus

Galleria di Sicurezza – Lotto 2
Lato Italia del Frejus
2011
Euro 118.517.746,24



■ Authority, Società di Trasformazione Urbana SpA

Nuovo Ponte Nord
Parma
2009
Euro 17.500.000,00



■ Oberosler Cav. Pietro SpA

Collegamento stradale
Trento Nord - Rocchetta
Tratto Lavis - Zambana Vecchia (TN)
2006
Euro 22.888.000,00



- Salerno Reggio Calabria S.c.p.a.

Viadotto Sfalassa' Grande Luce
2012
Euro 16.946.343,23

- Società VALDASTICO 14 scarl

Autostrada A31 Viadotto Salvaterra
2010
€ 30.753.102,00

- Ponte Adige Scarl

Ponte sul fiume Adige,
Carpi di Villabartolomea (VR)
2006
Euro 10.000.000,00

- Grassetto Lavori SpA

Galleria - S.S. 589
variante dei Laghi di Avigliana (TO)
2004
Euro 20.326.341,00

- ANAS SpA
Compartimento della Viabilità per il Piemonte

Lavori di messa in sicurezza del Tratto Km 7+300
ed il Km 8+ 450
Realizzazione della galleria di Paiesco S.S. n° 337
della Valle Vigezzo (VB)
2003
Euro 27.500.000,00

- VALFABBRICA scarl
ANAS Perugia

Galleria Lidarno S. Egidio - SS 118 (PG)
1995
Euro 30.987.413,95

Opere di Urbanizzazione



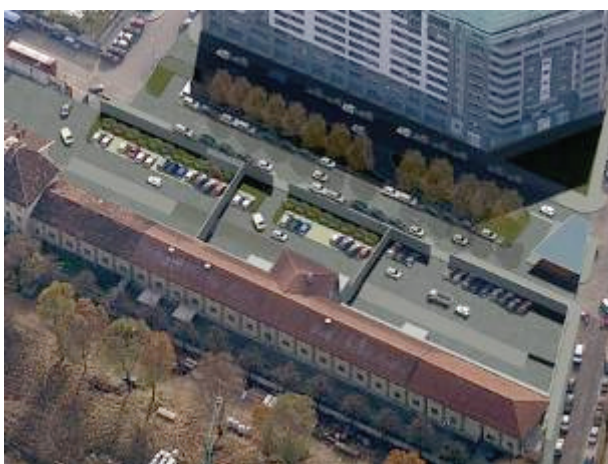
- EXPO 2015

Piastra (opere di urbanizzazione e infrastrutture di base) e alcuni manufatti architettonici

Milano

2011

Euro 840.000.000,00



- Intesa San Paolo SpA

Parcheggio Via Nino Bixio

Torino

2011

Euro 8.181.778,00



- Authority, Società di Trasformazione Urbana SpA

Riqualificazione Urbanistica comparto Viale Piacenza

2010

Euro 7.102.083,00



- Torino Nuova Economia SpA

Riqualificazione Zona A Mirafiori

Torino

2009

Euro 160.000.000,00



- Autorità Portuale di Salerno

Porta Ovest Salerno

2011

Euro 117.616.000,00

- Autorità Portuale di Taranto

Rete Idrica e fognante

2011

Euro 15.700.000,00

- Comune di Torino

30 interventi di Lavori Pubblici in Torino

2004

Euro 100.000.000,00

- Comune di Verona

Piazza Isolo, Verona

2002

Euro 1.545.000,00

- ATM - Azienda Torinese Mobilità

Parcheggio sotterraneo Ospedale Molinette, Torino

2001

Euro 9.451.161,25

Opere di Urbanizzazione



- Sant'Ambrogio Parking SRL

Parcheggio in Sant'Ambrogio
Milano
2008
Euro 12.000.000,00



- Bagnolifutura SpA di Trasformazione Urbana

Recupero ex area industriale di Bagnoli
Napoli
2005
Euro 141.270.000,00



- Città di Torino

Piazza d'Armi
Torino
2003
Euro 7.300.000,00



- Città di Torino

Piazza San Carlo
Torino
2003
Euro 10.306.294,41



- Agenzia per lo svolgimento dei XX Giochi Olimpici Invernali "Torino 2006"

Villaggi Olimpici e Villaggio Media, Passerella, Urbanizzazioni area ex Mercati Generali
Torino
2003
Euro 118.025.561,00



CONTECO

CHECK

dare valore alla qualità

MILANO

Via Sansovino, 4
20133 Milano (MI)
Tel. +39.02.70.60.19.04
Fax +39.02.70.60.19.12
e-mail conteco@conteco.it
sede accreditata

■ MARTINA FRANCA

Via V. Bascio, 20 74015
Martina Franca (TA)
Tel. +39. 080.380.03.54
Fax +39. 080.430.97.55
e-mail martinafranca@conteco.it
unità locale

www.conteco.it